



**K-FLEX® ST SLANGEN 2 M K-FLEX® ST TUBES 2 M**

K-FLEX® ST voldoet aan alle voorwaarden van uiteenlopende eisen op het gebied van civiele en industriële installaties: koeling, klimaatregeling en warmwaterinstallaties, isolatie van tanks, aansluitingen, waterleidingen en alle toepassingen die het gebruik van thermisch isolatiemateriaal vereisen.


*K-FLEX ST convient à toutes les applications qui nécessitent l'utilisation de matériaux isolants, sans négliger le rapport qualité - prix: réfrigération, climatisation, chauffage et plomberie, réservoirs, raccords de tuyauterie et conduits d'eau.*

|  | Buiten Ø  | Referentie | Dikte | m/kar.  | €/m      | Referentie | Dikte | m/kar.  | €/m   |
|---|-----------|------------|-------|---------|----------|------------|-------|---------|-------|
|   | Extérieur | Référence  | Ep.   | m/cart. |          | Référence  | Ep.   | m/cart. |       |
|   | 18        | 23D0918    | 9     | 166     | 4,24     | 23D19018   | 19    | 72      | 9,66  |
|   | 22        | 23D0922    | 9     | 136     | 4,53     | 23D19019   | 19    | 64      | 11,49 |
|   | 28        | 23D0928    | 9     | 98      | 5,24     | 23D19028   | 19    | 48      | 13,36 |
|   | 30        | 23D0930    | 9     | 92      | 5,41     |            |       |         |       |
|   | 35        | 23D09035   | 9     | 76      | 5,72     | 23D19035   | 19    | 36      | 15,53 |
|   | 42        | 23D0942    | 9     | 60      | 6,88     | 23D19042   | 19    | 32      | 19,50 |
|   | 48        | 23D0948    | 9     | 60      | 7,71     | 23D19048   | 19    | 24      | 22,01 |
|   | 54        | 23D0954    | 9     | 46      | 8,61     | 23D19054   | 19    | 24      | 23,58 |
|   | 60        | 23D0960    | 9     | 46      | 11,34    | 23D19060   | 19    | 22      | 27,04 |
|   | 64        | 23D0964    | 9     | 46      | 11,62    | 23D19064   | 19    | 18      | 27,48 |
|   | 70        | 23D0970    | 9     | 40      | 13,76    | 23D19070   | 19    | 18      | 31,34 |
|   | 76        | 23D0976    | 9     | 40      | 14,61    | 23D19076   | 19    | 18      | 34,48 |
|   | 89        | 23D0989    | 9     | 36      | 17,69    | 23D19089   | 19    | 14      | 38,39 |
|   | 108       | 23D09108   | 9     | 22      | 26,86    | 23D19108   | 19    | 12      | 53,87 |
|   | 114       | 23D09114   | 9     | 22      | 28,66    | 23D19114   | 19    | 12      | 57,13 |
|   |           |            |       |         |          |            |       |         |       |
| 15  | 23D13015  | 13         | 136   | 5,24    |          |            |       |         |       |
| 18  | 23D13018  | 13         | 118   | 5,69    | 23D25018 | 25         | 50    | 15,77   |       |
| 22  | 23D13022  | 13         | 98    | 6,07    | 23D25022 | 25         | 42    | 17,76   |       |
| 28  | 23D13028  | 13         | 78    | 7,02    | 23D25028 | 25         | 40    | 19,76   |       |
| 35  | 23D13035  | 13         | 58    | 8,51    | 23D25035 | 25         | 24    | 22,87   |       |
| 42  | 23D13042  | 13         | 48    | 9,21    | 23D25042 | 25         | 22    | 24,43   |       |
| 48  | 23D13048  | 13         | 40    | 9,98    | 23D25048 | 25         | 18    | 28,38   |       |
| 54  | 23D13054  | 13         | 34    | 12,33   | 23D25054 | 25         | 16    | 30,44   |       |
| 60  | 23D1360   | 13         | 32    | 14,09   | 23D25060 | 25         | 12    | 35,99   |       |
| 64  | 23D13064  | 13         | 30    | 15,25   | 23D25064 | 25         | 12    | 36,00   |       |
| 76  | 23D13076  | 13         | 26    | 19,86   | 23D25076 | 25         | 10    | 46,02   |       |
| 89  | 23D13089  | 13         | 24    | 23,95   | 23D25089 | 25         | 8     | 49,13   |       |
| 114   | 23D13114  | 13         | 16    | 38,16   | 23D25114 | 25         | 6     | 72,51   |       |
| 125   | 23D13125  | 13         | 12    | 42,86   |          |            |       |         |       |
| 140   | 23D13140  | 13         | 12    | 45,62   | 23D25140 | 25         |       | 81,29   |       |

**K-FLEX® ST SLANGEN 2 M K-FLEX® ST TUBES 2 M**

K-FLEX® ST voldoet aan alle voorwaarden van uiteenlopende eisen op het gebied van civiele en industriële installaties: koeling, klimaatregeling en warmwaterinstallaties, isolatie van tanks, aansluitingen, waterleidingen en alle toepassingen die het gebruik van thermisch isolatiemateriaal vereisen.

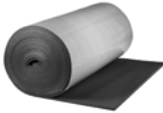
*K-FLEX ST convient à toutes les applications qui nécessitent l'utilisation de matériaux isolants, sans négliger le rapport qualité / prix: réfrigération, climatisation, chauffage et plomberie, réservoirs, raccords de tuyauterie et conduits d'eau.*

|  | Buiten Ø  | Referentie | Dikte | m/kar.  | €/m    |
|---|-----------|------------|-------|---------|--------|
|   | Extérieur | Référence  | Ep.   | m/cart. |        |
|   | 22        | 23D32022   | 32    | 32      | 24,13  |
|   | 28        | 23D32028   | 32    | 24      | 27,75  |
|   | 35        | 23D32035   | 32    | 22      | 31,48  |
|   | 42        | 23D32042   | 32    | 16      | 38,05  |
|   | 48        | 23D32048   | 32    | 14      | 41,02  |
|   | 54        | 23D32054   | 32    | 12      | 47,44  |
|   | 60        | 23D32060   | 32    | 10      | 50,91  |
|   | 64        | 23D32064   | 32    | 10      | 53,57  |
|   | 76        | 23D32076   | 32    | 8       | 61,16  |
|   | 89        | 23D32089   | 32    | 8       | 67,25  |
|   | 114       | 23D32114   | 32    | 6       | 101,61 |
|   | 140       | 23D32140   | 32    | 4       | 124,47 |
|   | 160       | 23D32160   | 32    | 4       | 149,28 |

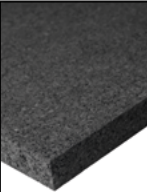
**K-FLEX® ST PLATEN OP ROL K-FLEX® ST PLAQUES EN ROULEAU**

K-FLEX® ST voldoet aan alle voorwaarden van uiteenlopende eisen op het gebied van civiele en industriële installaties: koeling, klimaatregeling en warmwaterinstallaties, isolatie van tanks, aansluitingen, waterleidingen en alle toepassingen die het gebruik van thermisch isolatiemateriaal vereisen.

*K-FLEX ST convient à toutes les applications qui nécessitent l'utilisation de matériaux isolants, sans négliger le rapport qualité - prix: réfrigération, climatisation, chauffage et plomberie, réservoirs, raccords de tuyauterie et conduits d'eau.*

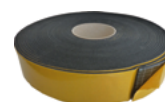
|   | Dikte<br>Épaisseur | Referentie<br>Référence | Lengte<br>Longueur | Breedte<br>Largeur | m <sup>2</sup> /kar.<br>m <sup>2</sup> /cart. | €/m <sup>2</sup> | ZELFKLEVEND AUTO-ADHÉSIF |   |                  |
|---|--------------------|-------------------------|--------------------|--------------------|---|------------------|--------------------------|---|------------------|
|   |                    |                         |                    |                    |   |                  | Referentie<br>Référence  | m <sup>2</sup> /kar.<br>m <sup>2</sup> /cart. | €/m <sup>2</sup> |
|  | 10                 | 23A10E                  | 10000              | 1000               | 20  | 48,41            | 23AA10E                  | 10  | 67,77            |
|   | 13                 | 23A13E                  | 8000               | 1000               | 14  | 51,57            | 23AA13E                  | 8   | 71,27            |
|   | 19                 | 23A19E                  | 6000               | 1000               | 10  | 78,18            | 23AA19E                  | 6   | 99,31            |
|   | 25                 | 23A25E                  | 4000               | 1000               | 8   | 110,21           | 23AA25E                  | 4   | 129,44           |
|   | 32                 | 23A32E                  | 3000               | 1000               | 6   | 139,66           | 23AA32E                  | 3   | 159,07           |

**K-FONIK ST GK**

|  | Referentie<br>Référence | Omschrijving<br>Description               | €/m <sup>2</sup> |
|--|-------------------------|---|------------------|
|  | 28AIK070                | K-FONIK ST GK 070 - 2000x1000x16 mm       |                  |
|  | 28AIK                   | K-FONIK ST GK 072 - 2000x1000x10 mm       |                  |
|  | 28AIKAL                 | K-FONIK ST GK 072 + ALU - 2000x1000x10 mm | 130,75           |

**K-FLEX® TOEBEHOREN K-FLEX® ACCESSOIRES**

| Referentie<br>Référence | Omschrijving<br>Description                  | €/st<br>€/pc |
|-------------------------|--|--------------|
| 28AIKKL                 | K-Flex K467 Lijm 1l Colle K467               | 53,37        |
| 23EGD                   | K-Flex Lijm dispenser Distributeur d'adhésif | 194,46       |
| 23EMES15                | K-Flex Knife Long 15 cm Couteau long 15cm    | 61,35        |
| 23EST                   | K-Flex St Tape 3x50 mm - 15m Bande adhésive  | 24,76        |



Klik hier voor alle toebehoren  
Cliquez ici pour tous les accessoires